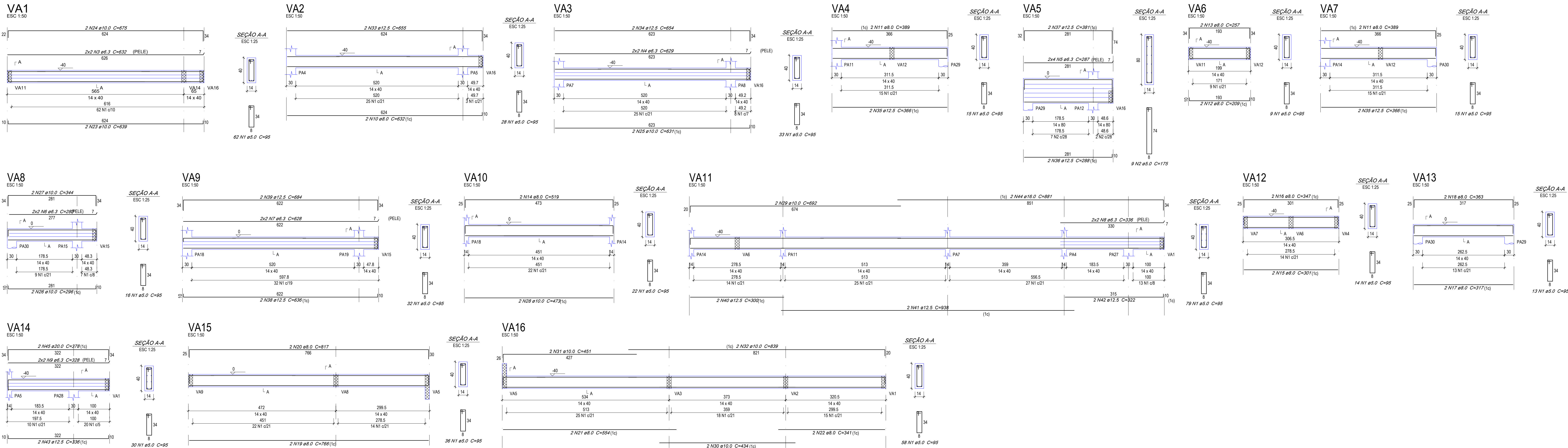


DETALHE DAS VIGAS BALDRAMES



Relação do aço

ACO	N	DIAM (mm)	QUANT	C.UNIT (cm)	C.TOTAL (cm)
CA50	1	5.0	482	95	45890
	2	5.0	9	175	1575
	3	6.3	632	95	60040
	4	6.3	4	629	2516
	5	6.3	6	287	1722
	6	6.3	4	283	1132
	7	6.3	4	628	2512
	8	6.3	4	236	1344
	9	6.3	4	328	1312
	10	6.0	632	95	60040
	11	8.0	4	389	1556
	12	8.0	2	209	418
	13	8.0	2	237	514
	14	8.0	2	519	1038
	15	8.0	2	351	692
	16	8.0	2	347	694
	17	8.0	2	317	634
	18	8.0	2	383	766
	19	8.0	2	766	1532
	20	8.0	2	817	1634
	21	8.0	2	554	1108
	22	10.0	2	341	682
	23	10.0	2	639	1278
	24	10.0	2	675	1350
	25	10.0	2	631	1262
	26	10.0	2	296	592
	27	10.0	2	344	688
	28	10.0	2	473	946
	29	10.0	2	682	1364
	30	10.0	2	434	868
	31	10.0	2	451	902
	32	12.5	2	639	1278
	33	12.5	2	655	1310
	34	12.5	2	654	1308
	35	12.5	2	381	762
	36	12.5	2	381	762
	37	12.5	2	381	762
	38	12.5	2	288	576
	39	12.5	2	300	600
	40	12.5	2	636	1272
	41	12.5	2	938	1876
	42	12.5	2	322	644
	43	12.5	2	336	672
	44	16.0	2	881	1762
	45	20.0	2	378	756

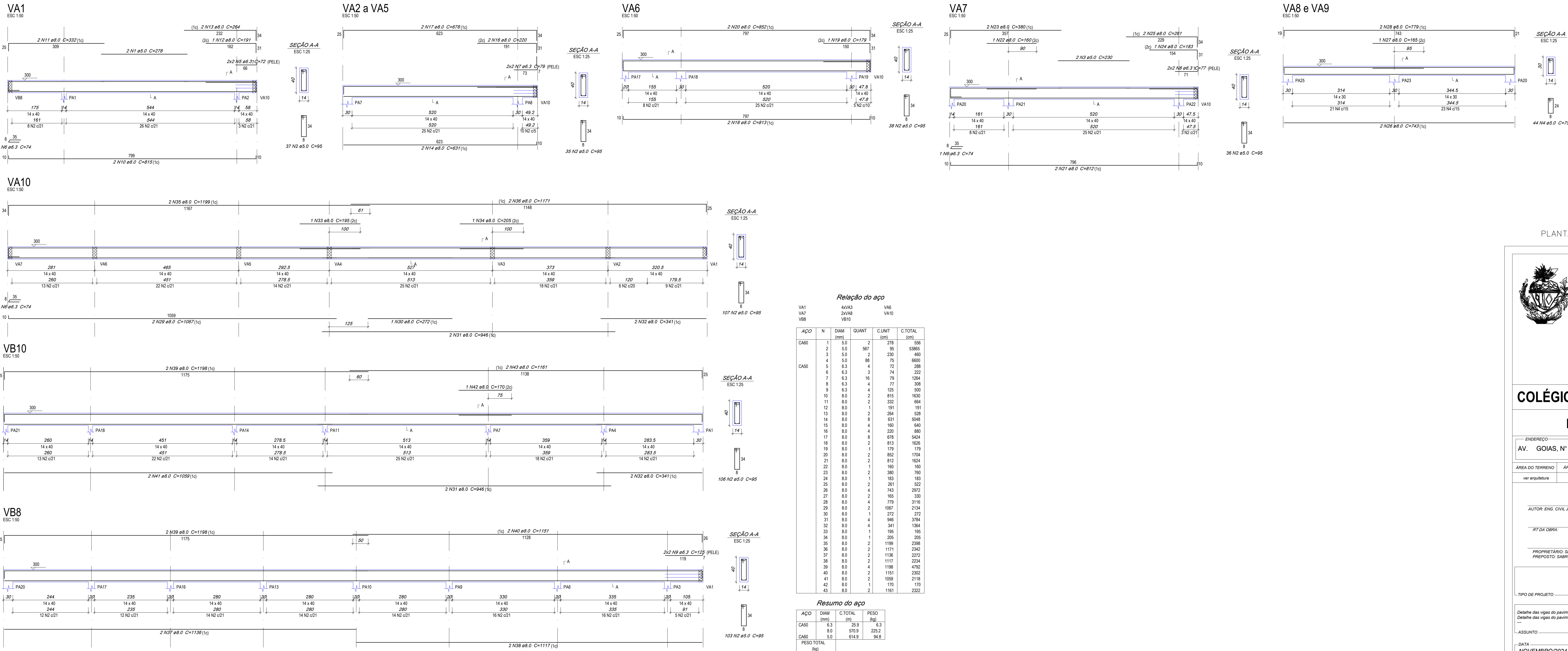
Resumo do aço

ACO	DIAM (mm)	C.TOTAL (mm)	PESO (kg)
CA50	6.3	136.4	33.4
	8.0	124.1	48.9
	10.0	109.5	67.5
	12.5	118.5	114.2
	16.0	17.7	27.8
	20.0	7.6	18.6
PESO TOTAL (kg)			454.7

CA50 CA60

Volume de concreto (C-20) = 4.77 m³
Área de forma = 79.56 m²

DETALHE DAS VIGAS DA COBERTURA



Relação do aço

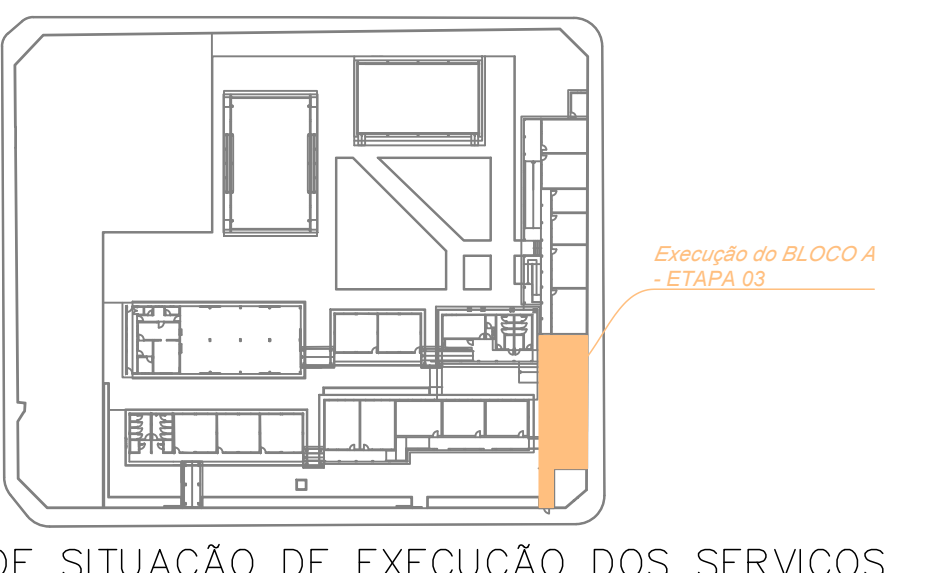
ACO	N	DIAM (mm)	QUANT	C.UNIT (cm)	C.TOTAL (cm)
CA50	1	5.0	2	278	556
	2	5.0	987	95	93865
	3	5.0	2	235	469
	4	5.0	88	75	6600
CA50	5	6.3	4	72	288
	6	6.3	3	74	222
	7	6.3	16	79	1264
	8	6.3	4	77	308
	9	6.3	4	125	500
	10	6.0	2	815	1630
	11	8.0	2	332	664
	12	8.0	1	191	191
	13	8.0	2	264	528
	14	8.0	8	631	5048
	15	8.0	4	160	640
	16	8.0	4	220	880
	17	8.0	8	678	5424
	18	8.0	2	813	1626
	19	8.0	1	179	179
	20	8.0	2	852	1704
	21	8.0	2	812	1624
	22	8.0	1	160	160
	23	8.0	2	380	760
	24	8.0	1	183	183
	25	8.0	2	261	522
	26	8.0	4	743	2972
	27	8.0	2	165	330
	28	8.0	4	779	3116
	29	8.0	2	1067	2134
	30	8.0	1	272	272
	31	8.0	4	946	3784
	32	8.0	4	341	1364
	33	8.0	1	195	195
	34	8.0	1	205	205
	35	8.0	2	1199	2398
	36	8.0	2	1171	2342
	37	8.0	2	1136	2272
	38	8.0	2	1117	2234
	39	8.0	4	1198	4792
	40	8.0	2	1151	2302
	41	8.0	2	1059	2118
	42	8.0	1	170	170
	43	8.0	2	1161	2322

Resumo do aço

ACO	DIAM (mm)	C.TOTAL (mm)	PESO (kg)
CA50	6.3	25.3	6.3
	8.0	970.9	225.2
	5.0	614.9	94.8
PESO TOTAL (kg)			326.3

CA50 CA60

Volume de concreto (C-20) = 6.69 m³
Área de forma = 112.41 m²



ESTADO DE GOIÁS
SECRETARIA DE ESTADO DA EDUCAÇÃO
SUPERINTENDÊNCIA DE INFRAESTRUTURA
GERÊNCIA DE PROJETOS E INFRAESTRUTURA

GERÊNCIA DE PROJETOS E INFRAESTRUTURA
APROVADO
TÉCNICO RESPONSÁVEL PELA APROVAÇÃO

COLÉGIO ESTADUAL JOSE CANDIDO ROSA

REFORMA E AMPLIAÇÃO

AV. GOIÁS, Nº 567, CENTRO-CEP 75360000 - ARAGOIANIA- GO

ÁREA DO TERRENO	ÁREA PERMITE	ÁREA EXISTENTE	ÁREA A DEMOLIR	ÁREA A CONSTRUIR	ÁREA TOTAL CONSTRUÇÃO
ver arquitetura	ver arquitetura	ver arquitetura	ver arquitetura	ver arquitetura	ver arquitetura

AUTOR: ENG. CIVIL JONATHAS KENNEDY ALVES PEREIRA - CREA: 101985569-0 - GO

RT DA OBRA

PROPRIETÁRIO: SECRETARIA DE ESTADO DA EDUCAÇÃO - CNPJ: 01.409.705.0001-30
PREPOSTO: SABRINA SILVA VIEIRA VALENTE - CPF: 041.530.091-54

ESTRUTURA CONCRETO

Detalhe das vigas do pavimento Térreo
Detalhe das vigas do pavimento Cobertura

ASSUNTO

DATA: 03/10/2024 ESCALA: INDICADA REVISÃO: 000 Nº ARTIAN: 000

REV.	DATA	DESCRIÇÃO	VISTO
01	03/10/2024	REVISÃO INICIAL	JAAP

03/14

FOLHA: